

Herzlich willkommen im Akzent Hotel Deutsche Eiche!

Gastfreundschaft ist die Kunst,
seine Besucher zum Bleiben zu veranlassen,
ohne sie am Aufbruch zu hindern.

Wir freuen uns auf Ihren Besuch im



Akzent Hotel Deutsche Eiche****

Soltauer Str. 14

29525 Uelzen

Tel. 0581/9055-0

Fax. 0581/74049

info@eiche-uelzen.de

www.eiche-uelzen.de

Was Sie bei uns erwarten dürfen...

- Kompetente Gastgeber in allen Bereichen
- Helle freundliche Tagungsräume mit Tageslicht und moderner Ausstattung
- Modernste Tagungstechnik
- Kostenloser WLAN-Zugang in allen Tagungsräumen und Zimmern
- Tagungsservice
- Gruppenarbeitsräume
- 36 komfortable Zimmer mit Flachbild-TV, Radio, Telefon, Schreibtisch
- Nichtraucherzimmer und Raucherzimmer
- Restaurant mit internationaler Spitzenküche und regionalen Spezialitäten
- Kostenlose Parkmöglichkeiten direkt am Haus
- Organisation von Rahmenprogrammen auf Anfrage
- Fitnessausgleich im Saunabereich mit zwei Saunen und Ruheraum
- Günstige Verkehrsanbindung direkt am Ortsausgang von Uelzen gelegen
- 2 km zum Hundertwasserbahnhof Uelzen mit IC-Halt



Tagungs- und Veranstaltungsräume

Wir bieten Ihnen im Akzent Hotel Deutsche Eiche optimale Tagungsmöglichkeiten. Es stehen Ihnen fünf moderne und individuell nutzbare Tagungsräume zur Verfügung, die gekennzeichnet sind durch eine helle, freundliche Atmosphäre und eine praktische Aufteilung.

Raum	Fläche	Höhe	U-Form	U-Form beidseitig	Parlament	Kino	Block
Lüneburg (I)	85 m ²	3,50m	40	60	35	80	30
Uelzen (II)	83 m ²	3,50m	40	60	35	80	30
Veerßer Zimmer (III)	45 m ²	3,50m	--	--	20	20	24
Kombi I + II	168 m ²	3,50m	80	120	100	180	80
Kombi II + III	128 m ²	3,50m	60	98	60	120	60
Kombi I - III	213 m ²	3,50m	100	148	100	199	100

Raum	Fläche	Höhe	U-Form	U- beidseitig	Parlament	Kino	Block
Eiche	35 m ²	3 m	---	---	20	20	20
Meyer's	91 m ²	3 m	30	48	40	40	30

Raummiete

Eichezimmer:	35,00 Euro
Veerßer Zimmer:	45,00 Euro
Saal Lüneburg:	75,00 Euro
Saal Uelzen:	75,00 Euro
Meyers:	75,00 Euro
Saal Uelzen + Veerßer Zimmer:	100,00 Euro
Saal Uelzen + Saal Lüneburg:	150,00 Euro
Säle Uelzen + Lüneburg + Veerßer Zimmer:	185,00 Euro

Ausstattung der Räume:

Tageslicht, Kunstlicht und Verdunkelungsmöglichkeit, modernste Tagungstechnik, Klimatisierung (außer Meyer's und Eichezimmer), Steckdosen 220V, W-LAN (außer Meyer's)

Tagungspauschalen

Tagungspauschale Economy

Kaffee, Tee und Tagungsgetränke während der gesamten Veranstaltung
Keksteller

Preis pro Person 11,00 Euro halbtags (bis vier Stunden)

Preis pro Person 15,50 Euro ganztags (mehr als vier Stunden)

Tagungspauschale Basic

Kaffee, Tee und Tagungsgetränke während der gesamten Veranstaltung
Keksteller

Kuchen oder belegte Brötchen

Preis pro Person 17,50 Euro

Tagungspauschale Classic

Kaffee, Tee und Tagungsgetränke während der gesamten Veranstaltung
ein Business-Lunch inkl. eines alkoholfreien Getränks
Keksteller

Preis pro Person 24,50 Euro

Tagungspauschale Premium

Kaffee, Tee und Tagungsgetränke während der gesamten Veranstaltung
vormittags belegte Brötchen
ein Business-Lunch inkl. eines alkoholfreien Getränks
nachmittags Kuchen
abends 3-Gang-Menü oder kalt-warmes Buffet
Keksteller

Preis pro Person 55,50 Euro (buchbar ab 15 Personen)



Alle Tagungspauschalen verstehen sich zzgl. Raummiete.

Zusatzleistungen

(in Verbindung mit einer Tagungspauschale buchbar):

Suppe	2,50 Euro pro Person
Dessert	2,50 Euro pro Person
Obstteller	2,50 Euro pro Person
Kuchen	3,00 Euro pro Person
belegte Brötchen	3,00 Euro pro Person

Tagungstechnik & Übernachtung

Tagungstechnik

- 50,00 Euro/Tag

Folgende Tagungstechnik können Sie im Rahmen einer Tagungspauschale buchen:

- Leinwand
- Beamer
- Flipchart mit Flipchartpapier
- Metaplanwand
- Moderatorenkoffer
- Overhead-Projektor

- Schwarz-Weiß-Kopien
(0,10 Euro pro Stück)
- Telefongebühren (je Einheit 0,25 Euro)
- Faxgebühren (je Einheit 0,25 Euro)

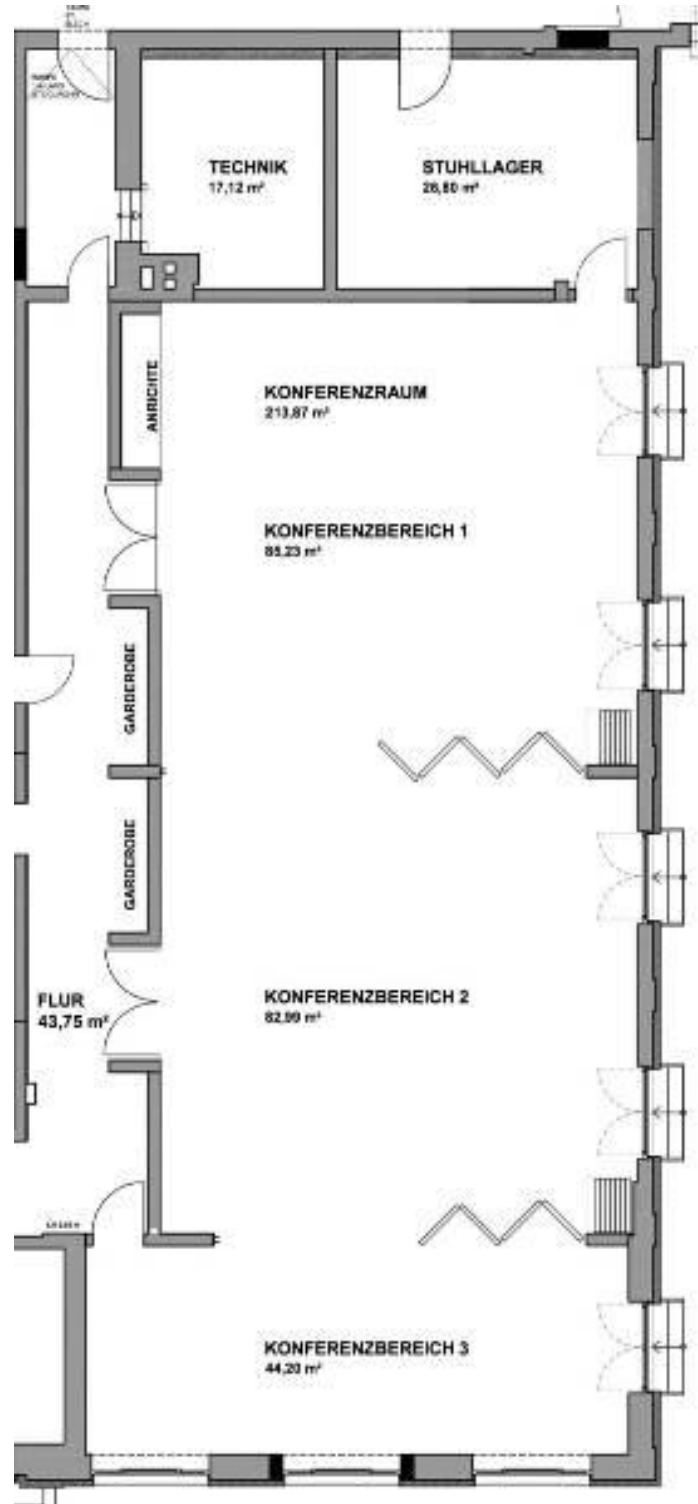


Übernachtung

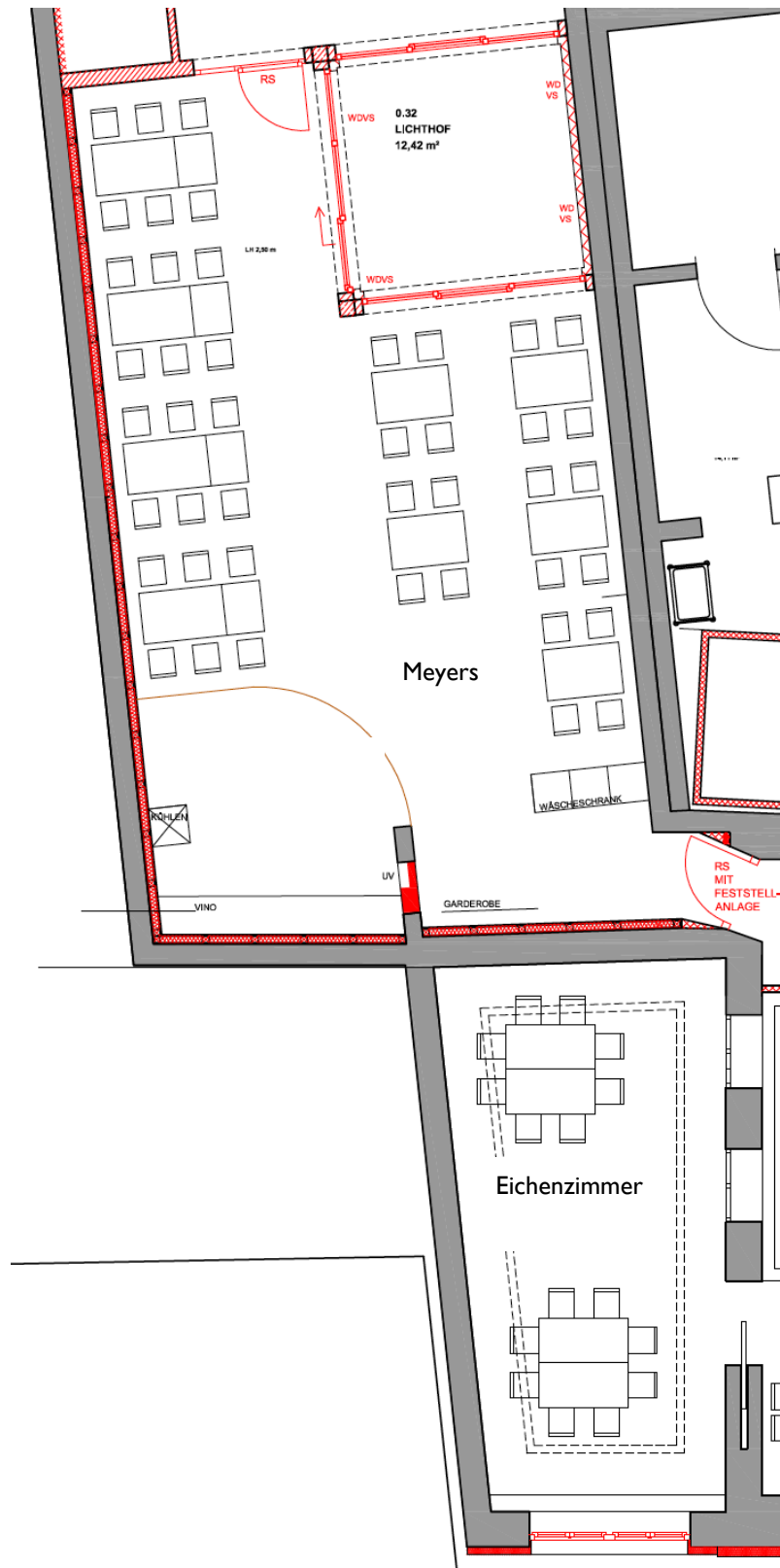
- Einzelzimmer
Mo-Fr: 73 Euro / Nacht,
Fr-Mo: 68 Euro / Nacht
- Doppelzimmer oder
Zweibettzimmer
Mo-Fr: 98 Euro / Nacht
Fr-Mo: 93 Euro / Nacht
- Frühstücksbuffet 9 Euro pro Person
- Firmen-Sonderkonditionen nach Vereinbarung
- Parkplatz, WLAN-Zugang im Zimmerpreis enthalten
- Saunanutzung für Hotelgäste: einmal 5 Euro pro Aufenthalt



Tagungsbereich Grundriss Teil I



Tagungsbereich Grundriss Teil 2



Rahmenprogramme

Gern stellen wir Ihnen individuelle Rahmenprogramme nach Ihren Vorstellungen, Ihrem Zeitplan und Ihrem Budget zusammen.

Beispielsweise können wir folgende Rahmenprogramme für Sie organisieren:

- Grillabend
- Hochseilgarten
- Kartbahn
- Kegeln
- Kochkurs
- Kutschfahrt
- Skifahren
- Therme
- Weinprobe



Sprechen Sie uns bitte für Ihr individuelles Rahmenprogramm einfach an.

Anreise

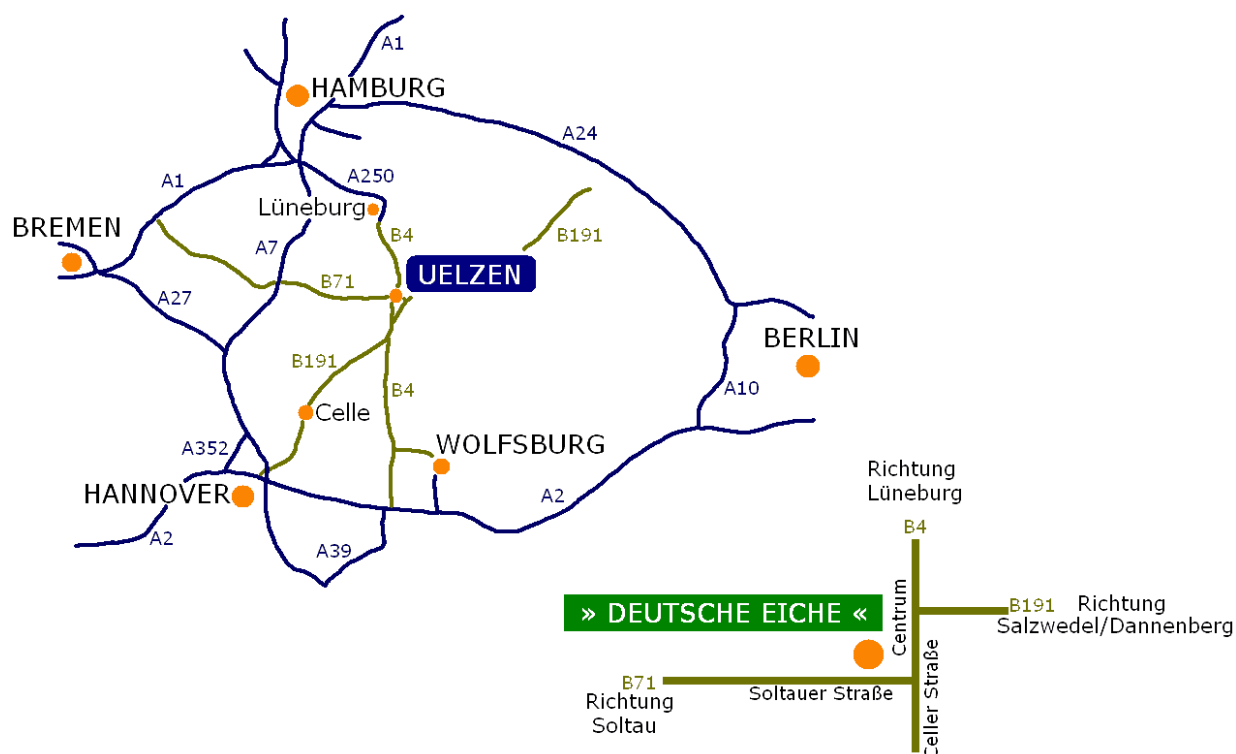
Das Akzent Hotel Deutsche Eiche**** liegt im Uelzener Stadtteil Veerßen. Sie finden unser Haus in der Soltauer Straße (B71) am Ortsausgang Richtung Soltau.

Unsere Adresse:

Soltauer Str. 14

29525 Uelzen

So finden Sie zu uns:



Mit öffentlichen Verkehrsmitteln:

Der Hundertwasser-Bahnhof Uelzen ist von Hamburg und Hannover in 40 Minuten mit dem InterCity erreichbar, der in der Regel im Stundentakt verkehrt.

Das Hotel liegt zwei Kilometer vom Bahnhof entfernt.

Ihre Tagungsanfrage

per Fax an 0581/74049

Bitte unterbreiten Sie uns ein Angebot für folgende Tagung:

Tagungstermin: _____
Uhrzeit: von _____ bis _____
Personenzahl: _____
Tagungsraum: _____
Bestuhlung: Block Parlament Kino
 U-Form außen U-Form innen und außen
Tagungspauschale: _____
Tagungstechnik: _____

Übernachtung: _____ Einzelzimmer vom _____ bis _____
_____ Doppelzimmer vom _____ bis _____

Bitte unterbreiten Sie uns ein Angebot für Rahmenprogramme.

Firma _____ Telefon: _____
Ansprechpartner _____ Fax: _____
Straße _____ Email: _____

PLZ / Ort _____

Datum, Unterschrift